

รายงานสถิติเกี่ยวกับการติดตั้งระบบ GPS

ณ วันที่ 28 เมษายน 2564

1. จำนวนผู้ให้บริการ GPS ที่เชื่อมต่อข้อมูลกับกรมการขนส่งทางบก 188 ราย

2. จำนวนผู้ให้บริการ GPS และจำนวนรุ่น GPS ที่ได้รับการรับรองจากกรม

จำนวนผู้ให้บริการ GPS ที่ได้รับการรับรองจากกรม (ราย)	จำนวนรุ่น GPS ที่ได้รับการรับรองจากกรม (รุ่น)
140	457

3. จำนวนรถที่เชื่อมต่อข้อมูลกับศูนย์ GPS

รถโดยสารประจำทาง	รถโดยสารไม่ประจำทาง	รถบรรทุกไม่ประจำทาง	รถบรรทุกส่วนบุคคล	รถอื่นๆ	รวม
20,728	53,758	141,809	237,717	50,634	504,646

4. จำนวนรถที่ต้องติดตั้ง GPS และที่ติดตั้ง GPS แล้ว

ประเภทรถ	จำนวนรถที่ต้องติดตั้ง GPS (คัน)	จำนวนรถที่ติดตั้ง GPS แล้ว (คัน)	รถที่ติดตั้ง GPS แล้ว (ร้อยละ)	ความเร็วเกิน (คัน)	ร้อยละของรถที่ใช้ความเร็วเกิน	ความเร็วสูงสุด (กม./ชม.)	ความเร็วเกินเฉลี่ย (กม./ชม.)
รถโดยสาร							
•ประจำทาง	18,806	17,462	92.85	180	1.03	136	97.04
- หมวด 1	4,754	3,686	77.53				
- หมวด 2	7,022	7,022	100.00				
- หมวด 3	7,030	6,754	96.07				
•ไม่ประจำทาง	53,758	53,758	100.00	239	0.44	133	99.44
รวมรถโดยสาร	72,564	71,220	98.15	419	0.59		98.41
รถบรรทุก							
•ไม่ประจำทาง	149,244	141,809	95.02	239	0.17	130	99.52
•ส่วนบุคคล	251,862	237,717	94.38	178	0.07	123	99.60
รวมรถบรรทุก	401,106	379,526	94.62	417	0.11		99.55
รวมทั้งหมด	473,670	450,746	95.16	836	0.19		98.98

5. จำนวนรถตู้โดยสารที่ต้องติดตั้ง GPS และที่ติดตั้ง GPS แล้ว

ประเภทรถ	จำนวนรถที่ต้องติดตั้ง GPS (คัน)	จำนวนรถที่ติดตั้ง GPS แล้ว (คัน)	รถที่ติดตั้ง GPS แล้ว (ร้อยละ)	ความเร็วเกิน (คัน)	ร้อยละของรถที่ใช้ความเร็วเกิน	ความเร็วสูงสุด (กม./ชม.)	ความเร็วเกินเฉลี่ย (กม./ชม.)
•ประจำทาง	9,544	8,493	88.99				
- หมวด 1	3,141	2,485	79.11				
- หมวด 2	3,135	2,903	92.60	68	2.34	122	97.72
- หมวด 3	3,268	3,105	95.01				
•ไม่ประจำทาง	27,505	23,946	87.06				
รวมทั้งหมด	37,049	32,439	87.56				

6. จำนวนรถโดยสาร 2 ชั้น ที่ต้องติดตั้ง GPS และที่ติดตั้ง GPS แล้ว

ประเภทรถ	จำนวนรถที่ต้องติดตั้ง GPS (คัน)	จำนวนรถที่ติดตั้ง GPS แล้ว (คัน)	รถที่ติดตั้ง GPS แล้ว (ร้อยละ)	ความเร็วเกิน (คัน)	ร้อยละของรถที่ใช้ความเร็วเกิน	ความเร็วสูงสุด (กม./ชม.)	ความเร็วเกินเฉลี่ย (กม./ชม.)
•ประจำทาง	1,358	1,358	100.00	25	1.84	110	96.80
•ไม่ประจำทาง	4,996	4,493	89.93	16	0.36	109	99.13
•ส่วนบุคคล	32	18	56.25	0	0.00	0	0.00
รวมทั้งหมด	6,386	5,869	91.90	41	0.70		97.71

7. จำนวนรถพยาบาลที่เชื่อมต่อข้อมูลกับศูนย์ GPS

หน่วย : คัน

ขบ.1	ขบ.2	ขบ.3	รวม
951	182	15	1,148

รายงานสถิติการกระทำความผิดจากระบบ GPS รถทุกประเภท ทั่วประเทศ

เดือน เมษายน 2564

หน่วย : คัน

วันที่		1 เม.ย.	2 เม.ย.	3 เม.ย.	4 เม.ย.	5 เม.ย.	6 เม.ย.	7 เม.ย.	8 เม.ย.	9 เม.ย.	10 เม.ย.	11 เม.ย.	12 เม.ย.	13 เม.ย.	14 เม.ย.	15 เม.ย.	16 เม.ย.	17 เม.ย.	18 เม.ย.	19 เม.ย.	20 เม.ย.	21 เม.ย.	22 เม.ย.	23 เม.ย.	24 เม.ย.	25 เม.ย.	26 เม.ย.	27 เม.ย.	28 เม.ย.	ค่าเฉลี่ยจำนวนรถที่กระทำความผิด	
รถโดยสาร	ประจําทาง	ความเร็วเกิน	24	30	24	28	24	26	30	42	33	34	37	39	23	30	43	39	31	37	23	285	237	205	223	198	210	189	169	180	89
		ไม่แสดงตน	1,529	1,711	1,536	1,465	1,647	1,493	1,667	1,751	2,480	1,744	1,501	1,399	1,084	1,053	1,197	1,405	1,279	1,335	1,486	0	2,155	1,570	1,200	734	592	838	697	657	1,329
		ห้ามรถทำงานเกิน	597	607	699	736	655	629	652	688	695	981	1,105	827	759	179	897	851	763	807	625	1,779	1,284	1,298	1,444	1,334	1,230	1,252	1,204	1,018	914
	ไม่ประจําทาง	ความเร็วเกิน	11	8	13	5	12	12	8	6	7	17	8	10	5	5	9	9	9	7	6	269	252	232	224	448	155	222	185	239	85
		ไม่แสดงตน	2,244	2,445	2,008	1,547	2,322	2,129	2,355	2,308	5,554	1,842	1,242	1,161	843	783	906	1,381	1,258	1,038	1,908	0	4,467	3,100	1,674	955	526	1,150	1,177	1,158	1,767
		ห้ามรถทำงานเกิน	31	39	39	44	44	37	25	48	31	65	78	25	14	17	28	32	39	31	21	316	233	284	267	275	250	221	227	236	107
	ส่วนบุคคล	ความเร็วเกิน	0	0	0	0	0	0	0	0	0	0	0	0	0	0	0	0	0	0	0	5	6	5	3	6	6	5	3	4	2
		ไม่แสดงตน	12	13	16	5	10	10	13	9	41	10	7	8	2	2	3	5	7	4	11	0	28	25	9	11	6	13	12	11	11
		ห้ามรถทำงานเกิน	0	0	0	0	1	1	1	0	0	0	0	0	0	0	0	0	0	0	0	1	0	0	0	0	0	1	0	0	0
รถบรรทุก	ประจําทาง	ความเร็วเกิน	221	233	220	163	202	206	244	284	292	252	174	151	88	78	66	120	142	155	187	251	289	245	270	292	182	239	255	239	205
		ไม่แสดงตน	29,791	30,113	27,887	18,937	27,792	28,052	30,767	32,156	37,863	25,635	14,103	11,966	6,569	5,488	7,331	16,112	20,421	16,574	26,660	0	38,004	33,585	30,035	22,468	14,475	20,817	22,424	22,928	22,105
		ห้ามรถทำงานเกิน	24,704	23,166	24,890	20,212	20,527	25,736	24,263	28,007	22,282	27,126	18,411	12,488	8,630	7,127	9,178	14,974	19,457	19,441	21,306	27,881	24,554	29,383	29,233	27,463	22,133	22,441	27,417	27,778	21,793
	ส่วนบุคคล	ความเร็วเกิน	176	151	153	101	145	148	177	174	166	151	115	75	41	44	38	86	149	100	140	279	175	198	174	181	177	165	203	178	145
		ไม่แสดงตน	17,802	17,900	17,655	12,578	15,840	16,235	17,071	28,007	35,883	14,699	7,711	5,440	2,063	1,859	3,251	8,720	12,692	11,140	15,561	0	31,228	24,984	17,075	12,689	8,909	11,362	11,307	12,025	13,989
		ห้ามรถทำงานเกิน	11,198	9,738	12,696	9,572	9,348	11,090	9,643	11,326	7,491	11,115	7,154	4,257	1,970	1,897	2,902	6,704	9,770	10,505	10,314	11,988	9,957	12,726	12,935	13,408	12,144	11,960	11,743	11,666	9,543

รายงานสถิติการกระทำความผิดจากระบบ GPS รถทุกประเภท ทั่วประเทศ

เดือน เมษายน 2564

หน่วย : ร้อยละ

วันที่		1 เม.ย.	2 เม.ย.	3 เม.ย.	4 เม.ย.	5 เม.ย.	6 เม.ย.	7 เม.ย.	8 เม.ย.	9 เม.ย.	10 เม.ย.	11 เม.ย.	12 เม.ย.	13 เม.ย.	14 เม.ย.	15 เม.ย.	16 เม.ย.	17 เม.ย.	18 เม.ย.	19 เม.ย.	20 เม.ย.	21 เม.ย.	22 เม.ย.	23 เม.ย.	24 เม.ย.	25 เม.ย.	26 เม.ย.	27 เม.ย.	28 เม.ย.	ค่าเฉลี่ยร้อยละรถ ที่กระทำผิด	
รถโดยสาร	ประเภทยานพาหนะ	ความเร็วเกิน	0.14	0.17	0.14	0.16	0.14	0.15	0.17	0.24	0.19	0.19	0.21	0.22	0.13	0.17	0.25	0.22	0.18	0.21	0.13	1.63	1.35	1.17	1.28	1.13	1.20	1.08	0.97	1.03	0.51
		ไม่แสดงตน	8.75	9.79	8.80	8.39	9.44	8.55	9.55	10.02	14.21	10.00	8.39	7.99	6.21	6.03	6.86	8.05	7.33	7.65	8.51	0.00	12.32	8.99	6.87	4.20	3.38	4.78	3.99	3.76	7.61
		ทำไม่ถูกต้องตามกฏ	3.42	3.47	4.01	4.22	3.75	3.60	3.73	3.94	3.98	5.62	6.33	4.72	4.35	1.02	5.14	4.87	4.37	4.62	3.58	10.20	7.34	7.43	8.27	7.64	7.03	7.14	6.89	5.83	5.23
	ไม่ประเภทยานพาหนะ	ความเร็วเกิน	0.02	0.01	0.02	0.01	0.02	0.02	0.01	0.01	0.01	0.03	0.01	0.02	0.01	0.01	0.02	0.02	0.02	0.01	0.01	0.50	0.47	0.43	0.41	0.83	0.29	0.39	0.32	0.44	0.16
		ไม่แสดงตน	4.11	4.49	3.52	2.84	4.27	3.92	4.33	4.25	10.23	3.39	2.29	2.14	1.48	1.44	1.67	2.54	2.32	1.91	3.34	0.00	8.24	5.73	3.09	1.77	0.97	2.01	2.06	2.15	3.23
		ทำไม่ถูกต้องตามกฏ	0.06	0.07	0.07	0.08	0.08	0.07	0.05	0.09	0.06	0.12	0.14	0.05	0.02	0.03	0.05	0.06	0.07	0.06	0.04	0.58	0.43	0.52	0.49	0.51	0.46	0.39	0.40	0.44	0.20
รถบรรทุก	ไม่ประเภทยานพาหนะ	ความเร็วเกิน	0.16	0.16	0.16	0.12	0.14	0.15	0.17	0.20	0.21	0.18	0.12	0.11	0.06	0.06	0.05	0.08	0.10	0.11	0.13	0.18	0.20	0.17	0.19	0.21	0.13	0.17	0.18	0.17	0.14
		ไม่แสดงตน	21.07	21.27	19.70	13.38	19.63	19.84	21.75	22.72	26.74	18.10	9.96	8.45	4.64	3.87	5.18	11.39	14.43	11.71	18.84	0.00	26.82	25.69	21.19	15.84	10.20	14.67	15.82	16.17	15.61
		ทำไม่ถูกต้องตามกฏ	17.47	16.36	17.59	14.28	14.50	18.20	17.15	19.79	15.74	19.15	13.00	8.82	6.09	5.03	6.49	10.59	13.75	13.74	15.06	19.69	17.33	20.73	20.62	19.36	15.39	15.81	19.34	19.59	15.39
	ส่วนจดทะเบียน	ความเร็วเกิน	0.07	0.06	0.06	0.04	0.06	0.06	0.07	0.07	0.07	0.06	0.05	0.03	0.02	0.02	0.02	0.04	0.06	0.04	0.06	0.12	0.07	0.08	0.07	0.08	0.07	0.07	0.09	0.07	0.06
		ไม่แสดงตน	7.55	7.59	7.48	5.33	6.71	6.87	7.22	11.84	15.17	6.21	3.26	2.30	0.87	0.79	1.37	3.68	5.36	4.70	6.57	0.00	13.17	10.53	7.19	5.35	3.75	4.78	4.76	5.06	5.91
		ทำไม่ถูกต้องตามกฏ	4.75	4.13	5.38	4.05	3.96	4.69	4.08	4.79	3.17	4.70	3.02	1.80	0.83	0.80	1.23	2.83	4.13	4.44	4.35	5.06	4.20	5.36	5.45	5.65	5.11	5.03	4.94	4.91	4.03
ค่าเฉลี่ยรวมรถทุกประเภท	ความเร็วเกิน	0.10	0.09	0.09	0.07	0.09	0.09	0.10	0.11	0.11	0.10	0.07	0.06	0.03	0.03	0.03	0.06	0.07	0.07	0.08	0.24	0.21	0.20	0.20	0.25	0.16	0.18	0.18	0.19	0.12	
	ไม่แสดงตน	11.43	11.61	10.86	7.68	10.59	10.66	11.54	14.28	18.18	9.76	5.46	4.44	2.33	2.04	2.82	6.14	7.92	6.68	10.07	0.00	16.84	14.03	11.09	8.17	5.43	7.52	7.84	8.16	8.70	
	ทำไม่ถูกต้องตามกฏ	8.13	7.47	8.48	6.80	6.80	8.34	7.69	8.91	6.78	8.73	5.94	3.91	2.51	2.05	2.89	5.01	6.67	6.84	7.12	9.32	8.00	9.70	9.74	9.42	7.93	7.90	8.94	9.03	7.18	

รายงานสถิติการกระทำความผิดจากระบบ GPS รถทุกประเภท กรุงเทพมหานคร

เดือน เมษายน 2564

หน่วย : คัน

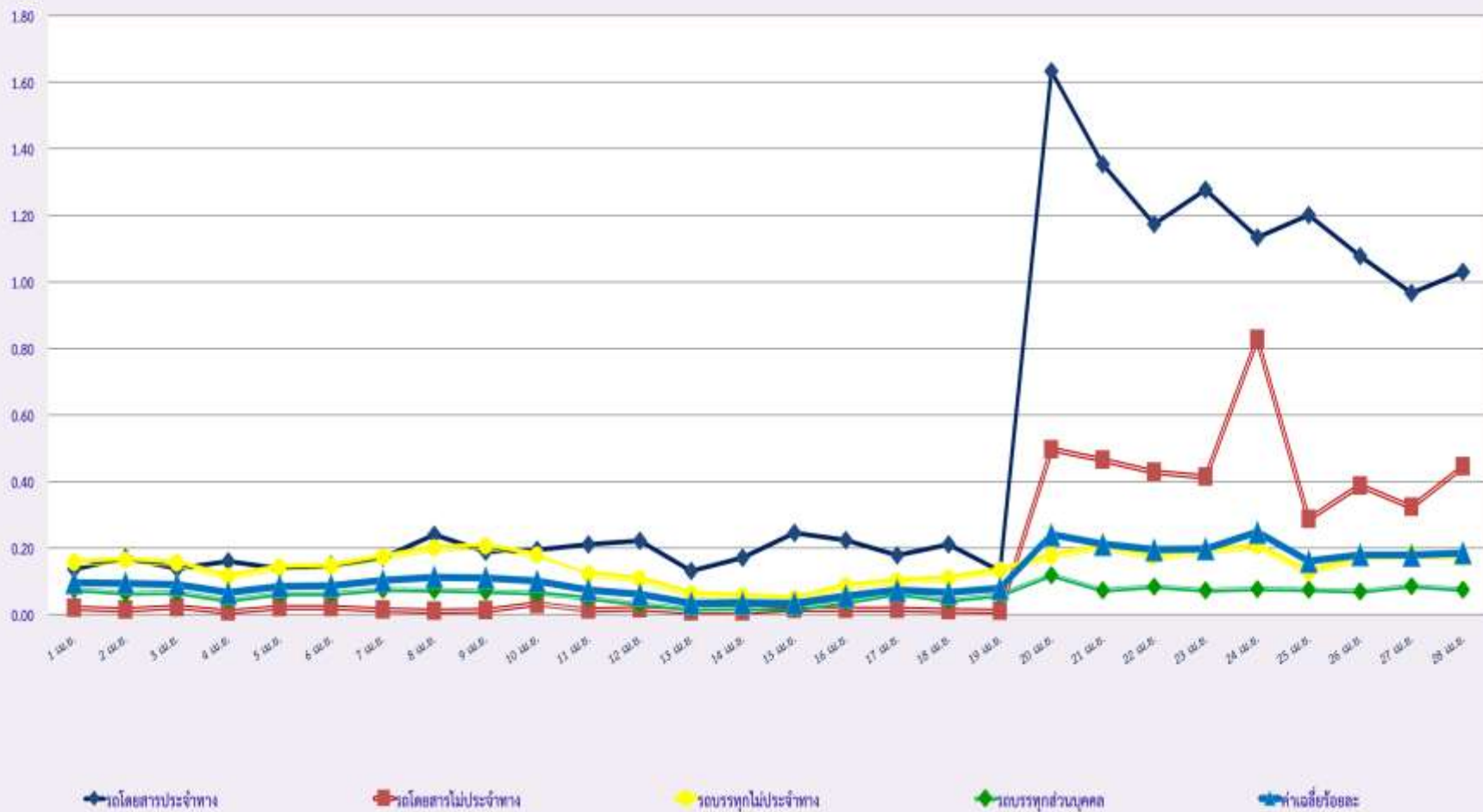
วันที่		1 เม.ย.	2 เม.ย.	3 เม.ย.	4 เม.ย.	5 เม.ย.	6 เม.ย.	7 เม.ย.	8 เม.ย.	9 เม.ย.	10 เม.ย.	11 เม.ย.	12 เม.ย.	13 เม.ย.	14 เม.ย.	15 เม.ย.	16 เม.ย.	17 เม.ย.	18 เม.ย.	19 เม.ย.	20 เม.ย.	21 เม.ย.	22 เม.ย.	23 เม.ย.	24 เม.ย.	25 เม.ย.	26 เม.ย.	27 เม.ย.	28 เม.ย.	ค่าเฉลี่ยจำนวนรถที่กระทำผิด	
รถโดยสาร	ประเภทยานพาหนะ	ความเร็วเกิน	0	0	0	0	1	0	0	1	0	0	0	0	0	0	1	0	0	0	25	26	15	25	9	13	17	17	17	6	
		ไม่แสดงตน	640	712	613	597	679	599	697	718	737	648	530	529	384	381	447	369	504	303	571	0	344	468	480	337	251	396	364	363	509
		ชั่วโมงการทำงานเกิน	58	81	76	93	89	75	79	70	60	109	135	86	9	92	124	110	86	96	59	647	721	418	560	526	459	524	550	414	229
	ไม่ประเภทยานพาหนะ	ความเร็วเกิน	2	0	0	0	0	0	0	0	0	0	1	0	0	0	0	0	0	0	0	14	17	19	16	11	6	12	4	18	4
		ไม่แสดงตน	507	547	436	303	585	424	530	514	568	368	233	219	152	135	187	337	208	199	419	0	360	381	337	193	96	253	262	308	324
		ชั่วโมงการทำงานเกิน	4	10	3	12	6	3	2	5	5	3	6	3	1	3	6	10	3	4	6	59	55	62	37	44	48	45	42	43	19
	รถจักรยานยนต์	ความเร็วเกิน	0	0	0	0	0	0	0	0	0	0	0	0	0	0	0	0	0	0	0	0	1	1	0	1	1	0	1	1	0
		ไม่แสดงตน	2	2	3	1	1	1	3	2	3	3	0	4	0	0	1	1	3	0	3	0	0	3	4	4	2	4	1	2	2
		ชั่วโมงการทำงานเกิน	0	0	0	0	0	0	0	0	0	0	0	0	0	0	0	0	0	0	0	0	0	0	0	0	0	0	0	0	0
รถบรรทุก	ประเภทยานพาหนะ	ความเร็วเกิน	1	5	5	1	4	3	4	3	1	4	2	2	3	0	1	0	1	1	2	2	5	7	1	3	3	2	2	2	3
		ไม่แสดงตน	10,528	10,579	9,564	4,987	9,939	9,279	10,754	11,347	1,128	9,113	4,216	3,914	2,085	1,673	2,138	5,753	6,860	3,988	8,139	0	8,864	9,586	8,484	7,109	3,475	6,313	7,294	7,677	6,600
		ชั่วโมงการทำงานเกิน	3,284	3,205	3,255	2,934	2,756	3,052	3,096	3,878	2,871	4,100	2,519	1,806	1,410	1,088	1,169	2,047	2,438	2,306	2,777	3,701	3,110	4,298	4,230	3,809	2,513	2,767	3,661	3,630	2,896
	รถจักรยานยนต์	ความเร็วเกิน	3	1	5	0	3	6	1	5	1	5	2	1	0	2	1	0	3	3	2	2	0	2	0	3	1	3	0	1	2
		ไม่แสดงตน	3,500	3,555	3,620	2,185	3,196	3,315	3,461	3,596	3,323	2,822	1,163	752	258	280	489	1,455	2,296	1,441	2,585	0	2,567	3,026	2,411	2,059	1,127	962	1,928	2,069	2,123
		ชั่วโมงการทำงานเกิน	1,021	1,060	1,315	971	865	1,058	961	1,144	791	1,215	621	295	146	142	239	515	830	801	906	1,045	828	1,127	1,233	1,187	946	1,782	1,034	1,038	896

รายงานสถิติความเร่งด่วนของเหตุโดยสภาพประจำทาง หมวด 2 (บขส.)

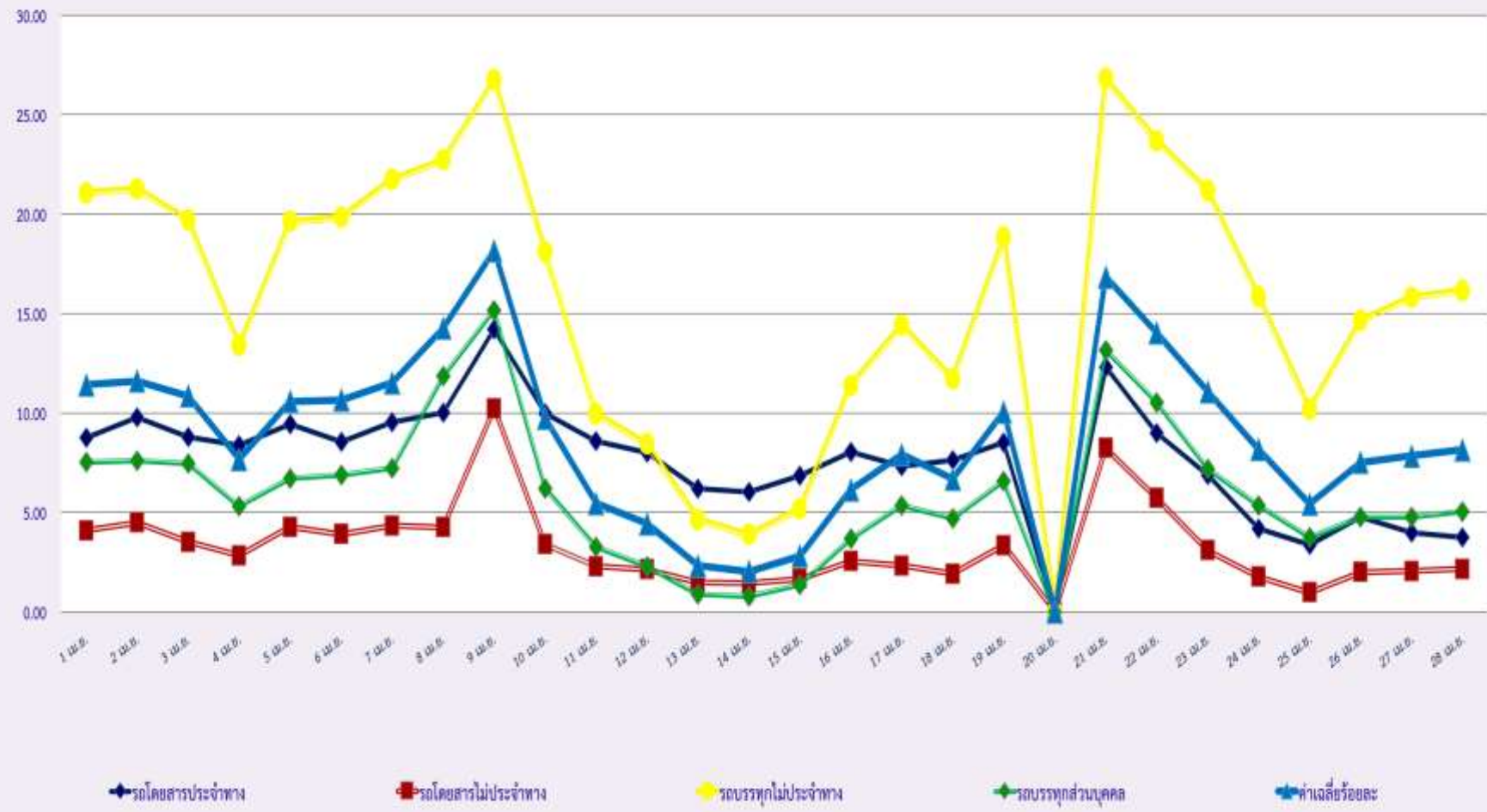
ประจำเดือน เมษายน 2564

วันที่		วัน																											
		1 พ.ค.	2 พ.ค.	3 พ.ค.	4 พ.ค.	5 พ.ค.	6 พ.ค.	7 พ.ค.	8 พ.ค.	9 พ.ค.	10 พ.ค.	11 พ.ค.	12 พ.ค.	13 พ.ค.	14 พ.ค.	15 พ.ค.	16 พ.ค.	17 พ.ค.	18 พ.ค.	19 พ.ค.	20 พ.ค.	21 พ.ค.	22 พ.ค.	23 พ.ค.	24 พ.ค.	25 พ.ค.	26 พ.ค.	27 พ.ค.	28 พ.ค.
กรุงเทพมหานคร	จำนวนคดี	0	0	0	0	0	0	0	0	0	0	0	0	0	0	0	0	0	0	0	7	4	4	11	5	6	3	4	4
	ร้อยละ	0.00	0.00	0.00	0.00	0.00	0.00	0.00	0.00	0.00	0.00	0.00	0.00	0.00	0.00	0.00	0.00	0.00	0.00	0.00	0.24	0.14	0.14	0.38	0.17	0.21	0.10	0.14	0.14
ต่างจังหวัด	จำนวนคดี	0	0	0	0	0	0	0	0	0	0	0	0	0	0	0	0	0	0	0	112	99	81	87	70	74	66	57	68
	ร้อยละ	0.00	0.00	0.00	0.00	0.00	0.00	0.00	0.00	0.00	0.00	0.00	0.00	0.00	0.00	0.00	0.00	0.00	0.00	0.00	1.85	3.40	2.78	2.99	2.40	2.55	2.27	1.96	2.34

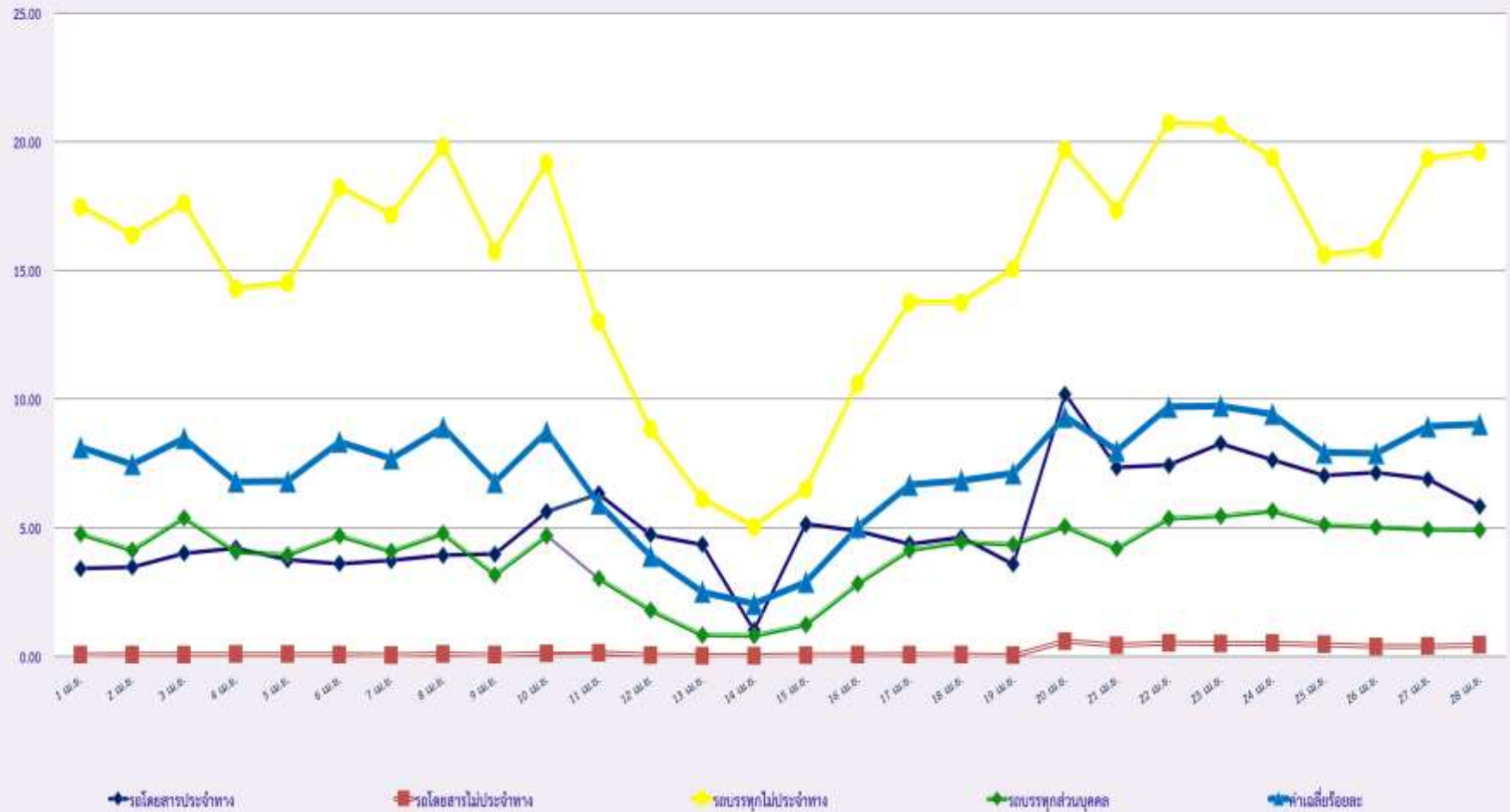
สถิติรถที่มีความเร็วเกินในรถแต่ละประเภท (ร้อยละ)



สถิติการไม่แสดงตนของพนักงานขับรถในรถแต่ละประเภท (ร้อยละ)



สถิติระยะเวลาการทำงานเกินของพนักงานขับรถในรถแต่ละประเภท (ร้อยละ)



สถิติรถตู้โดยสารประจำทาง หมวด 2(ขส.)ที่มีความเร็วเกิน (ร้อยละ) .

